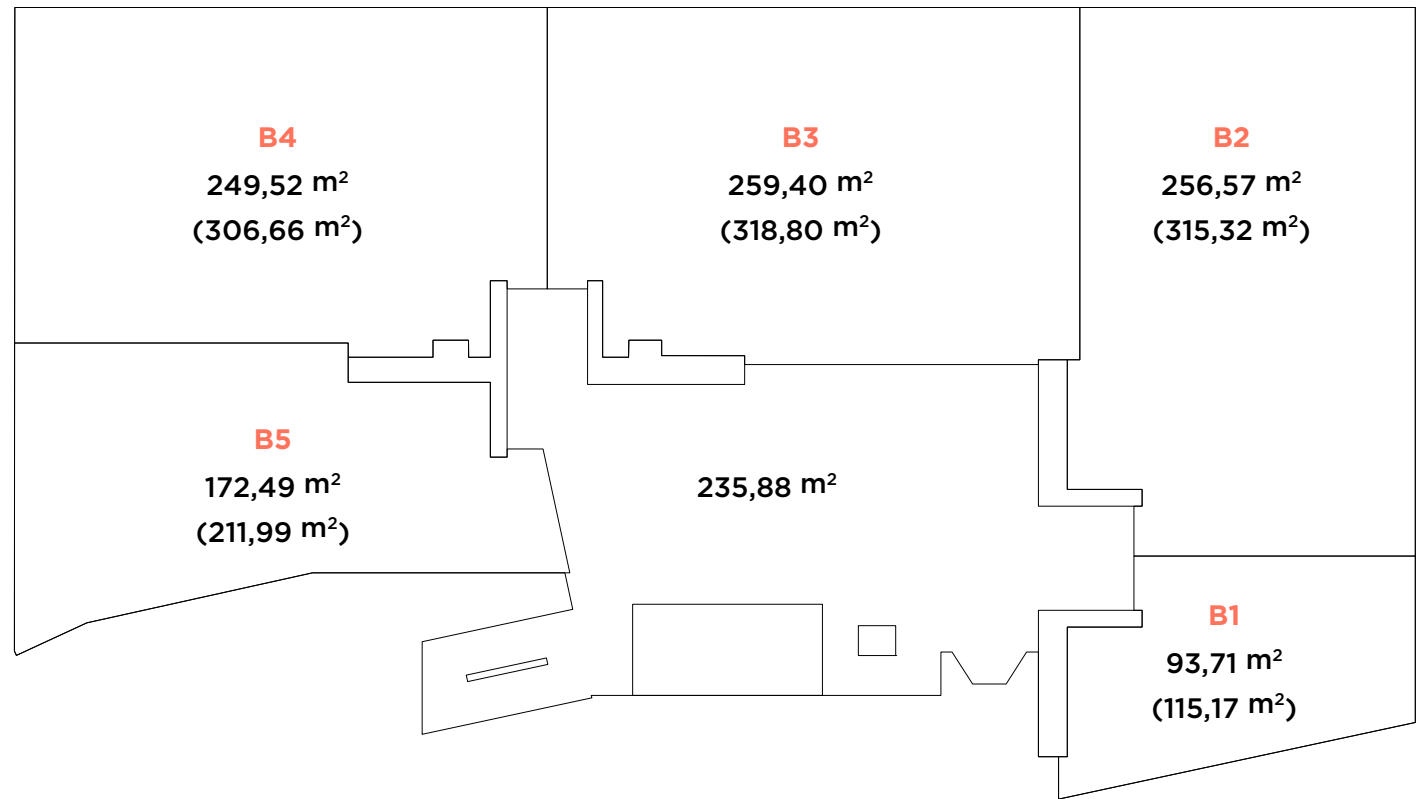
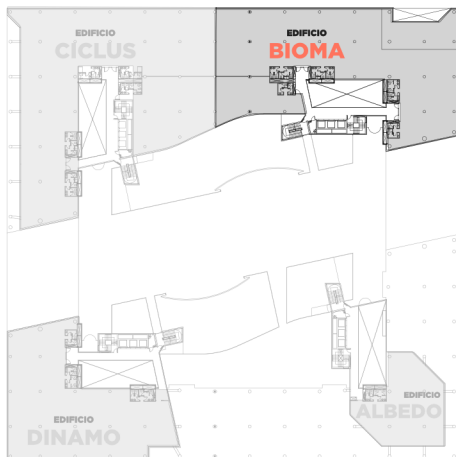


EDIFICIO ALBEDO | 551,98 m<sup>2</sup>

EDIFICIO BIOMA | 1267,57 m<sup>2</sup>

EDIFICIO CICLUS | 1520,44 m<sup>2</sup>

EDIFICIO DINAMO | 875,42 m<sup>2</sup>



### EDIFICIO BIOMA | Planta Baja

Superficie construida: 1.267,57 m<sup>2</sup>

- Oficinas: 1.031,69 m<sup>2</sup>
- Zonas comunes: 235,88 m<sup>2</sup>  
(0,229 m<sup>2</sup> / m<sup>2</sup> de oficina)

\* Se refleja entre paréntesis la superficie construida con zonas comunes